

ΜΟΝΟΚΑΤΟΙΚΙΑ ΣΤΗ ΛΕΥΚΩΣΙΑ

Δημιουργική συνύπαρξη

Η μονοκατοικία για πενταμελή οικογένεια, σε προάστιο της Λευκωσίας, είναι ένα σύνολο από κτιριακές μονάδες διαφορετικής κλίμακας και μορφολογίας, οι οποίες έχουν προκύψει από την επέκταση ενός αρχικού υφιστάμενου κτίσματος με ιδιαίτερο χαρακτηριστικό του το δομικό περιβλήμα από ξύλινους κορμούς.

ΚΕΙΜΕΝΟ MOB DESIGN STUDIO | ΦΩΤΟΓΡΑΦΗΣΗ CREATIVE PHOTO ROOM

Αρχιτεκτονική μελέτη - Interior design - Μελέτη φωτισμού: MOB DESIGN STUDIO
Επικεφαλής αρχιτέκτονας: ΣΤΑΥΡΟΣ ΙΩΑΝΝΟΥ
Στατική μελέτη: ΔΕΣΠΟΙΝΑ ΧΑΤΖΗΜΑΡΚΟΥ
Η/Μ μελέτη: ΕΛΙΑΝΑ ΓΙΑΝΝΑΡΟΥ, ΣΚΕΥΗ ΜΙΧΑΗΛ
Μελέτη αυτοματισμών: ELYTRONIC
Αρχιτεκτονική τοπίου: GARDEN GUIDE



Εφόσον είχε τεθεί ως δεδομένο από τους ιδιοκτήτες ότι το αρχικό κτίσμα δεν γινόταν να κατεδαφιστεί, η αρχιτεκτονική πρόταση κινήθηκε προς εναλλακτικούς χειρισμούς, χωρίς να αποζητά την προφανή μορφολογική ενότητα.

Λαμβάνοντας υπόψη την κλίμακα και τα γεωμετρικά χαρακτηριστικά του αρχικού κτίσματος, η εσωτερική του οργάνωση αναδιαμορφώθηκε συνθετικά, φιλοξενώντας τους χώρους διανυκτέρευσης και υγιεινής.

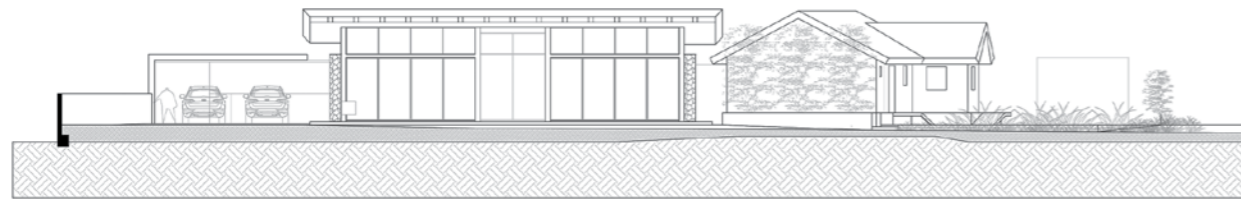
Η ένταξη ενός βασικού διαμήκη άξονα, κάθετου προς το υφιστάμενο κτίριο, λειτούργησε ως γέφυρα επικοινωνίας με τη νέα κατασκευή, όπου τοποθετούνται οι χώροι διημέρευσης.

Παρά τη γεωμετρική απόκλιση και τη διαφορά της κλίμακας και της ογκοπλασίας μεταξύ των δύο κτισμάτων, επιχειρήθηκε η συνύπαρξή τους αδιαφορώντας ως ένα βαθμό για την απόλυτη μορφολογική τους συνέχεια.

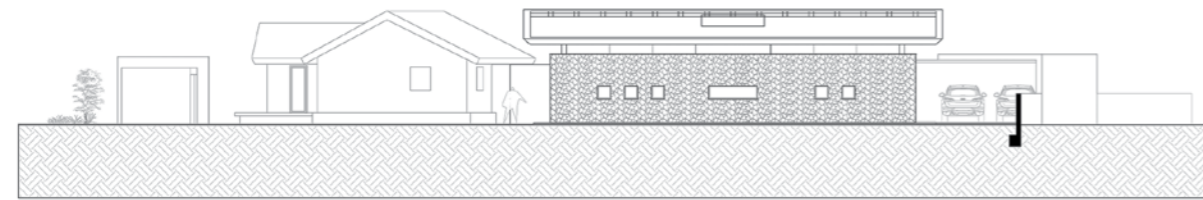
Η νέα επέκταση διαχωρίζεται σε τέσσερα βασικά τμήματα: Κουζίνα, χώρο φαγητού, καθημερινό καθιστικό και αίθριο, το οποίο λειτουργεί ως βιωματική εμπειρία. Στο σημείο σύνδεσης των δύο κτιρίων τοποθετείται χώρος υγιεινής για τους επισκέπτες. Το σύνολο προσανατολίζεται νοτιοανατολικά ως προς τους χώρους χρήσης, υποστηρίζοντας βιοκλιματικές προσεγγίσεις σε θέματα ηλιασμού και αερισμού και εξασφαλίζοντας έτσι τη θερμική άνεση των ενοίκων.



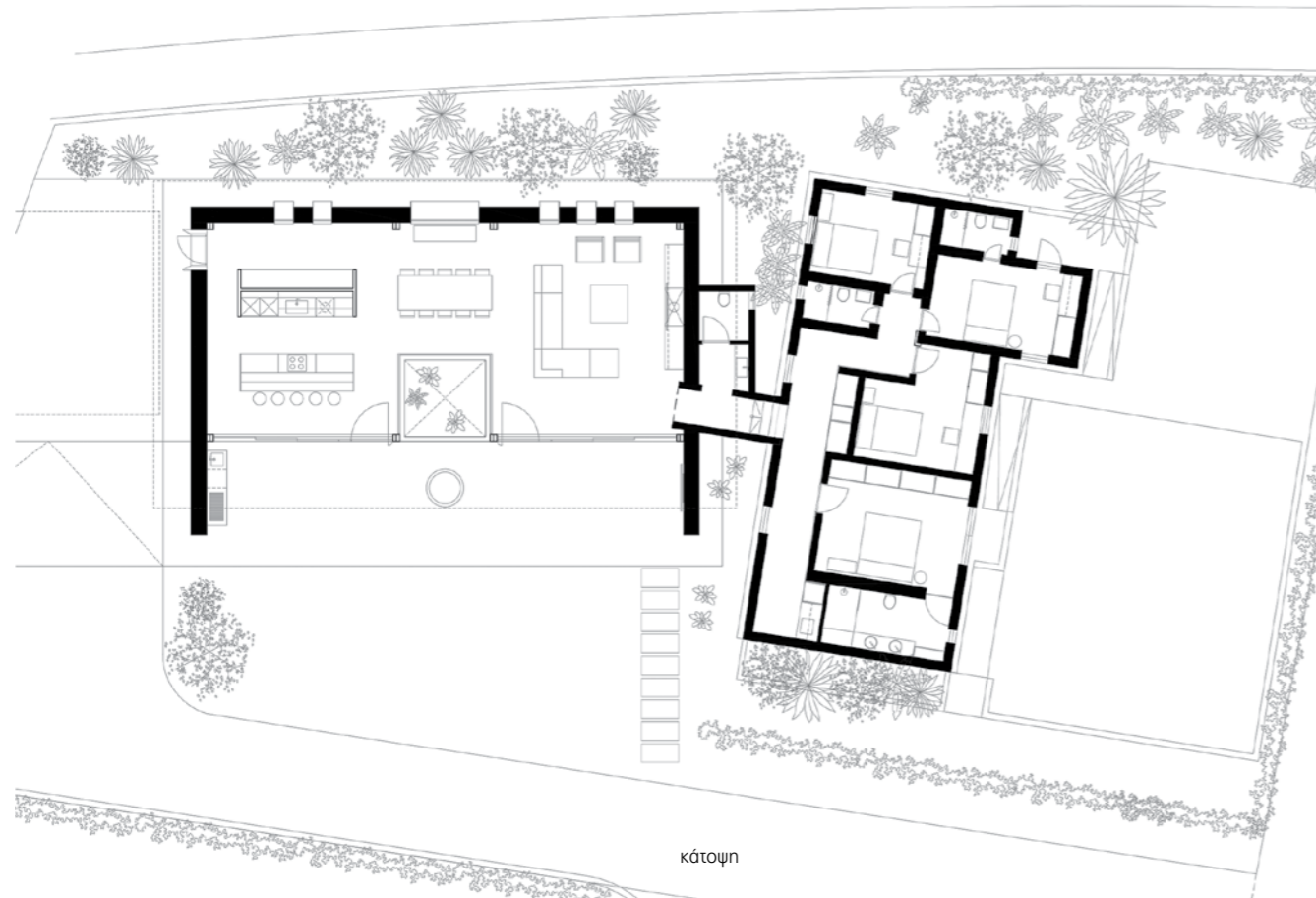
ARCHITECTURE



νότια όψη

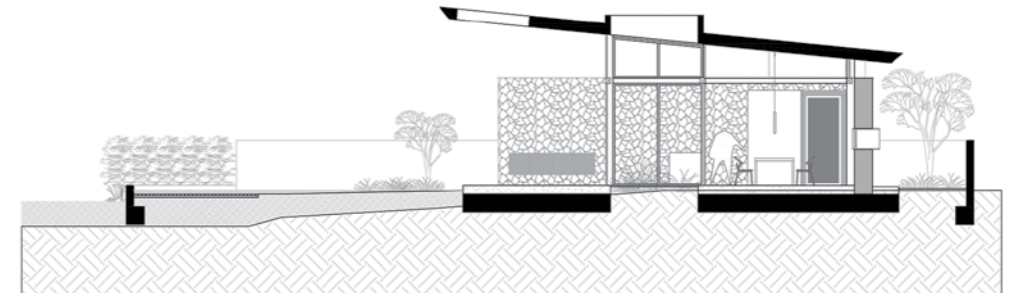


βόρεια όψη



κάτοψη

ARCHITECTURE



τομή





Βάσει της ίδιας λογικής, τα βορειοδυτικά κουφώματα-φεγγίτες εκτονώνουν τη θερμική συμπύκνωση, θέτοντας σε λειτουργία το φαινόμενο της καπνοδόχου, διευκολύνοντας επίσης την άνετη και ευχάριστη διαβίωση.

Το νέο κτίσμα είναι ελαφριά μεταλλική κατασκευή με μονόριχτη στέγη από προκατασκευασμένα πάνελλα. Στο περιμετρικό, εξωτερικό και εσωτερικό περιβήλημα

τοποθετείται λίθος εν ξηρώ, ενώ στο ενδιάμεσο της λίθινης επιδερμίδας εγκιβωτίζεται θερμική μόνωση σε τοιχοποιία από ξηρά δόμηση. Το εσωτερικό της οροφής επικαλύπτεται με μασίφ ξυλεία ιρόκο και εκτείνεται στις εξωτερικές προβολές της στέγης, η οποία περιβάλλεται στο σύνολο της από πάνελλα αλουμινίου. Ιδιαίτερο χαρακτηριστικό της κατασκευής είναι οι εμφανείς υδρορροές, οι οποίες εντάσσονται

στο ανατολικό και δυτικό μέρος του κτίσματος.

Για την καλύτερη ένταξη των κτιρίων στην ευρύτερη τοπογραφία, παραμένει κυρίαρχο το φυσικό στοιχείο, το οποίο προσδεδεικτικά λειτουργεί ως δεύτερο περιβήλημα, συνεισφέροντας στην ιδιωτικότητα των κατοίκων αληθιά και στην άμβλυση της ετερογένειας του συνόλου των κτιριακών κατασκευών. [ek](#)

